

◆◆ 9999年 12月 飼育成績対比表 ◆◆

農家名：〇〇〇養豚

集計農家数： 3 農家 (△良 ▼悪)

繁殖成績	当月成績	前年同月との比較			最高値との比較			全体平均との比較		
		値	差		値	差		値	差	
年間母豚淘汰率	44.3 %	75.0	-30.7	△	24.0	20.3	▼	32.7	11.6	▼
交配率	20.7 %	21.9	-1.2	▼	26.5	-5.8	▼	24.4	-3.7	▼
平均発情再帰日数	5.7 日	8.2	-2.5	△	5.7	0.0		15.0	-9.3	△
受胎率	97.1 %	96.8	0.3	△	97.1	0.0		91.6	5.5	△
分娩率	83.9 %	104.6	-20.7	▼	91.9	-8.0	▼	75.3	8.6	△
産子数(/腹)	11.7 頭	11.1	0.6	△	17.1	-5.4	▼	13.1	-1.4	▼
哺乳開始頭数(/腹)	10.6 頭	10.5	0.1	△	14.2	-3.6	▼	11.5	-0.9	▼
3週令換算総体重	63.8 kg	65.1	-1.3	▼	70.3	-6.5	▼	64.7	-0.9	▼
離乳子豚数(/腹)	10.1 頭	10.0	0.1	△	12.1	-2.0	▼	10.7	-0.6	▼
離乳総体重(/腹)	70.4 kg	72.5	-2.1	▼	78.8	-8.4	▼	71.4	-1.0	▼
離乳平均体重	6.98 kg	7.27	-0.29	▼	8.00	-1.02	▼	6.79	0.19	△
離乳率	91.6 %	95.9	-4.3	▼	91.9	-0.3	▼	91.8	-0.2	▼
平均離乳日令	24.3 日	25.1	-0.8	△	19.9	4.4	▼	23.3	1.0	▼

年間母豚成績	当月成績	前年同月との比較			最高値との比較			全体平均との比較		
		値	差		値	差		値	差	
母豚出荷頭数(/母豚)	18.6 頭	20.4	-1.8	▼	20.8	-2.2	▼	19.4	-0.8	▼
母豚回転率	2.33 回	2.26	0.07	△	2.33	0.00		2.10	0.23	△
母豚更新率	17.7 %	56.3	-38.6	▼	24.0	-6.3	▼	13.9	3.8	△

肉豚出荷1頭当り 飼料消費量成績	当月成績	前年同月との比較			最高値との比較			全体平均との比較		
		値	差		値	差		値	差	
人工乳	34 kg	39	-5	△	16	18	▼	32	2	▼
子豚育成用	105 kg	79	26	▼	87	18	▼	100	5	▼
肉豚肥育用	137 kg	115	22	▼	145	-8	△	147	-10	△
その他	0 kg	0	0		0	0		0	0	
合計	276 kg	233	43	▼	247	29	▼	279	-3	△
一日平均消費量	1.54 kg	1.23	0.31	▼	1.32	0.22	▼	1.52	0.02	▼

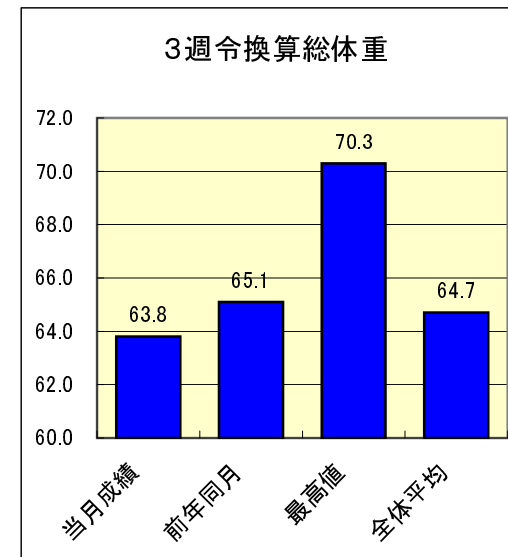
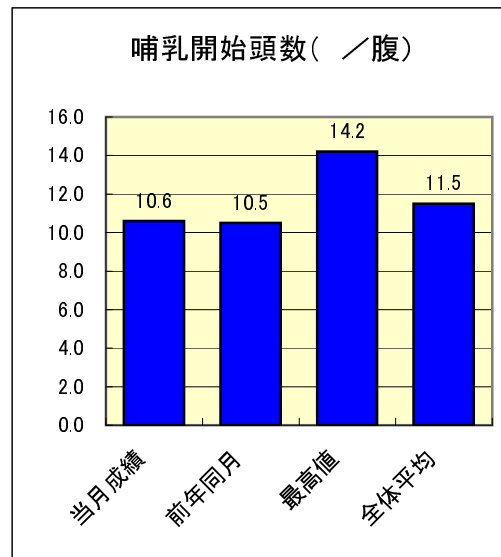
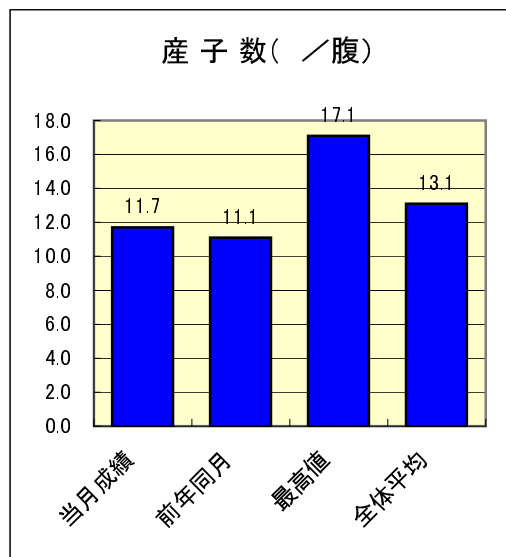
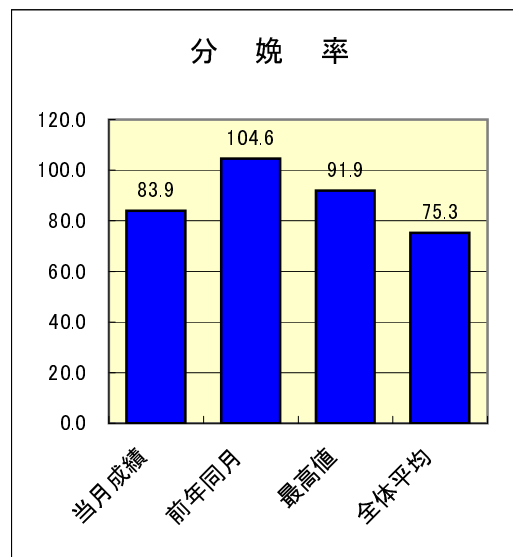
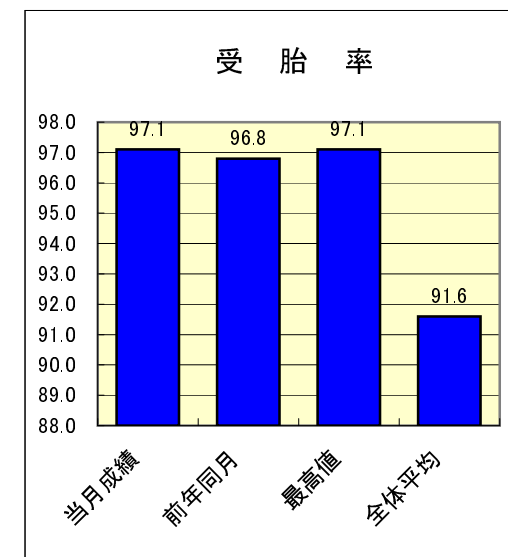
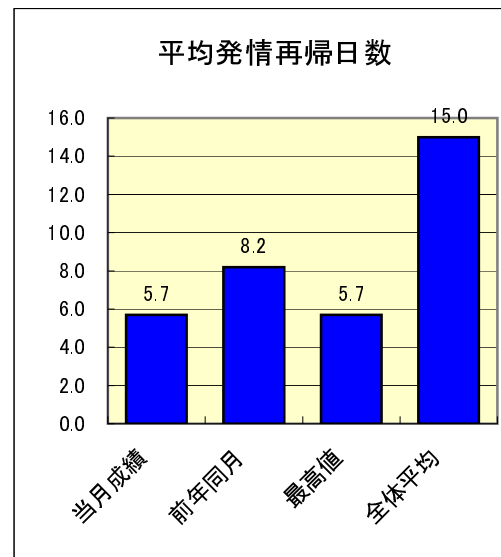
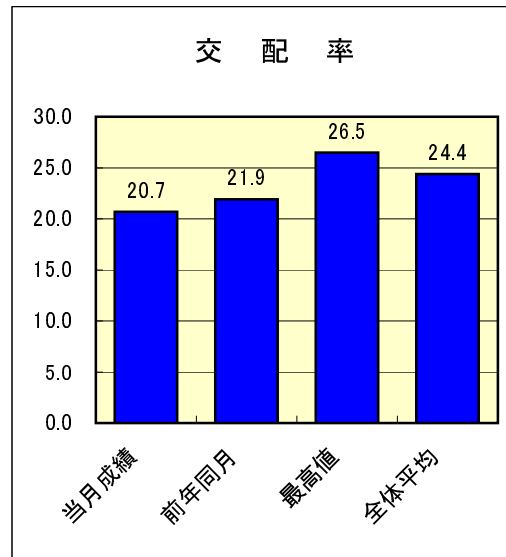
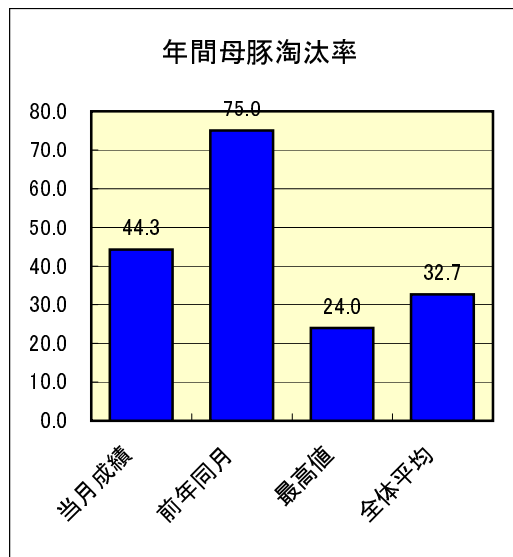
事故率	当月成績	前年同月との比較			最高値との比較			全体平均との比較		
		値	差		値	差		値	差	
離乳～出荷	8.8 %	6.6	2.2	▼	3.9	4.9	▼	8.4	0.4	▼
哺乳開始～出荷	16.0 %	12.4	3.6	▼	8.5	7.5	▼	16.8	-0.8	△

産肉成績	当月成績	前年同月との比較			最高値との比較			全体平均との比較		
		値	差		値	差		値	差	
1日平均増体重	443 g	437	6	△	513	-70	▼	469	-26	▼
肉豚飼料要求率	2.39	2.37	0.02	▼	1.98	0.41	▼	2.44	-0.05	△
農場飼料要求率	2.96	2.90	0.06	▼	2.17	0.79	▼	2.85	0.11	▼
平均肉豚出荷日令	179.6 日	190.3	-10.7	△	179.6	0.0		183.2	-3.6	△
平均肉豚出荷体重	106.5 kg	110.0	-3.5	▼	113.2	-6.7	▼	109.6	-3.1	▼
平均枝肉重量	69.8 kg	71.9	-2.1	▼	72.0	-2.2	▼	70.9	-1.1	▼
枝肉kgあたり格落単価	-13.8 円	-12.6	-1.2	▼	-13.8	0.0		-19.0	5.2	△
上物率	56.1 %	60.7	-4.6	▼	61.1	-5.0	▼	55.4	0.7	△
枝肉歩留	65.5 %	65.4	0.1	△	66.1	-0.6	▼	64.8	0.7	△

※「肉豚出荷1頭当り飼料消費量成績」の最高値は、
 「産肉成績」の肉豚飼料要求率が最も良い農家の成績が印字されています。

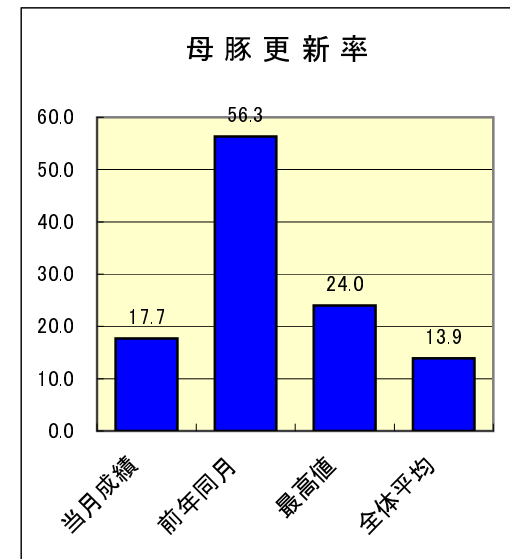
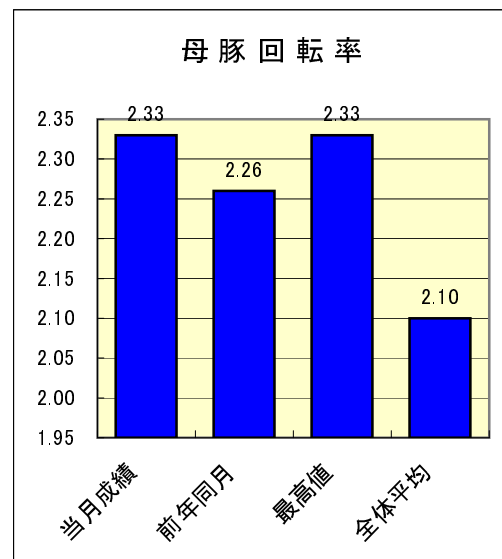
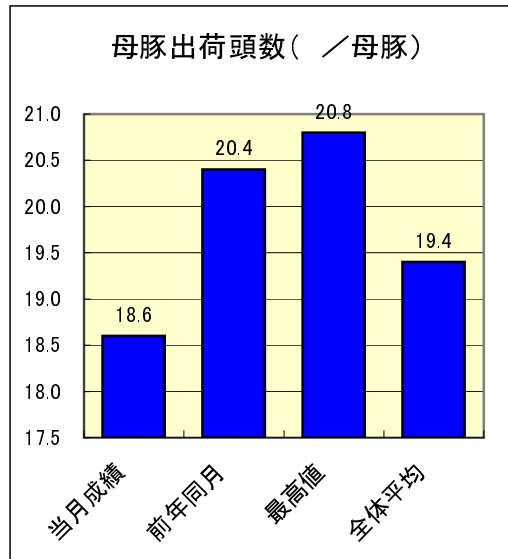
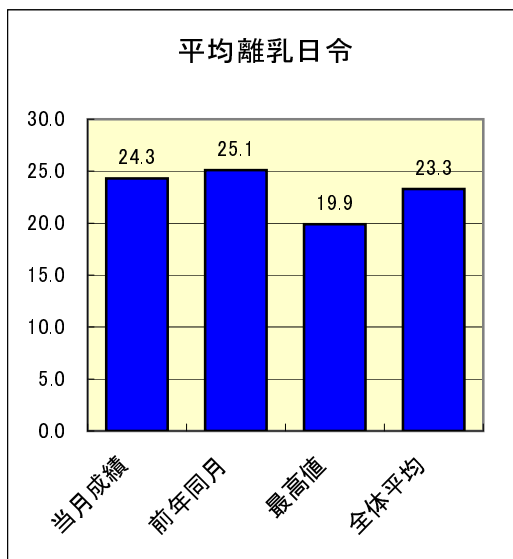
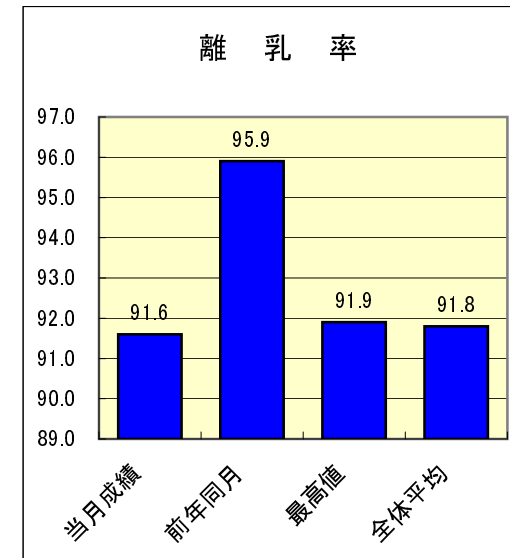
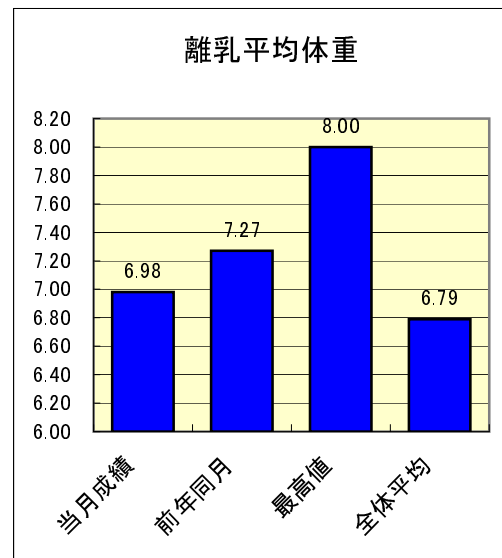
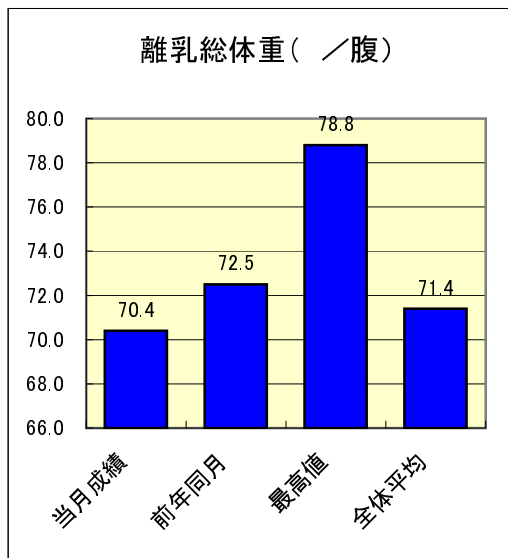
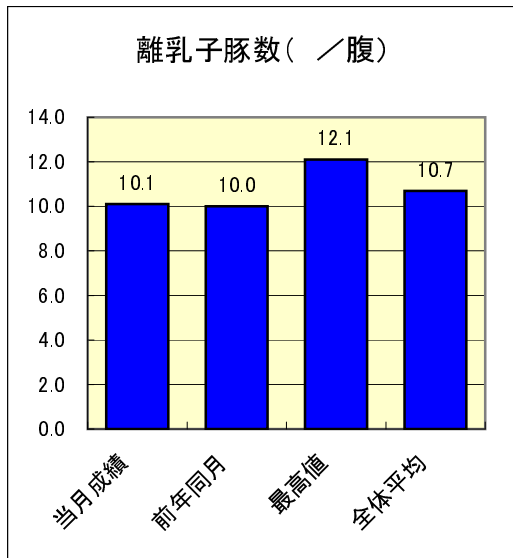
9999年 12月 飼育成績対比グラフ

農家名: ○○○養豚



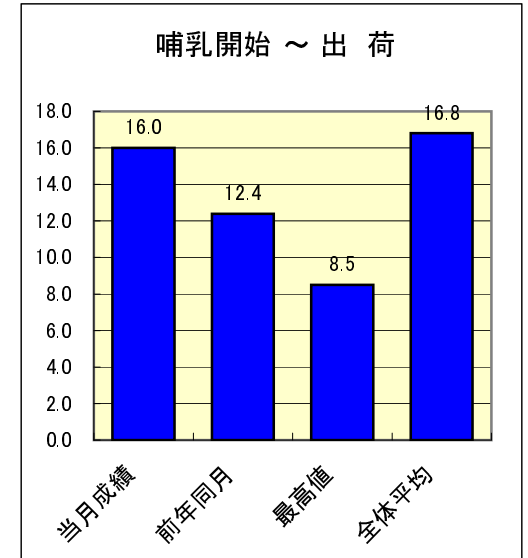
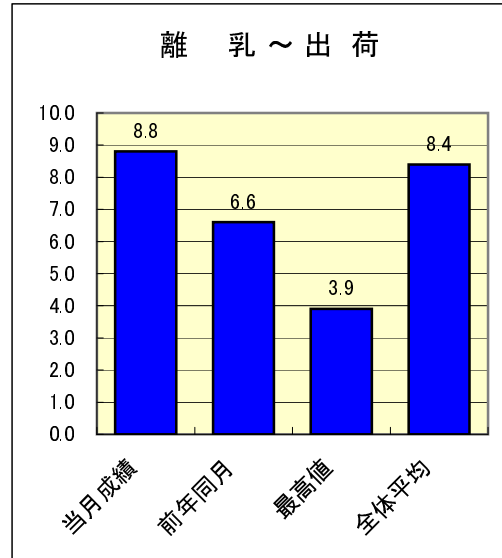
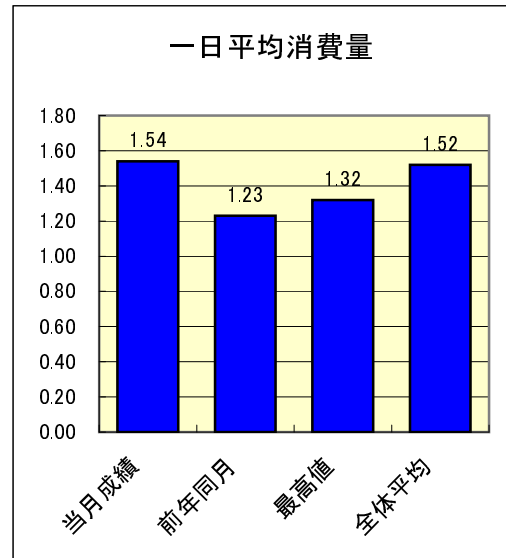
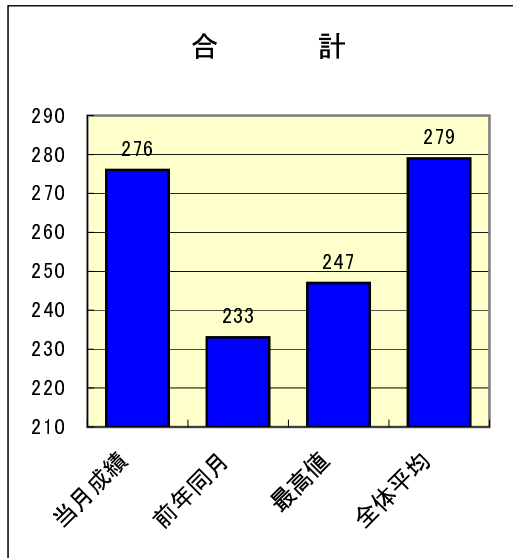
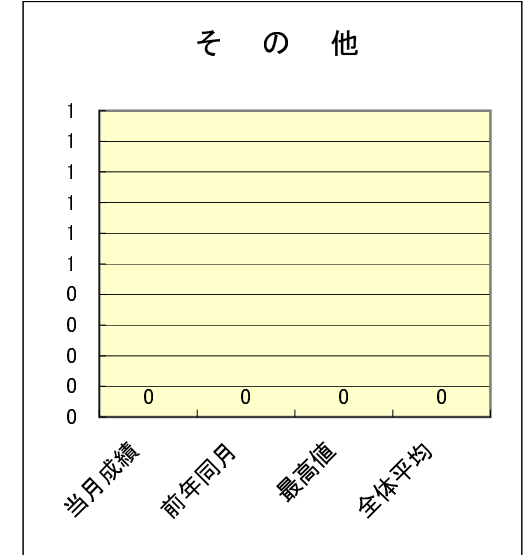
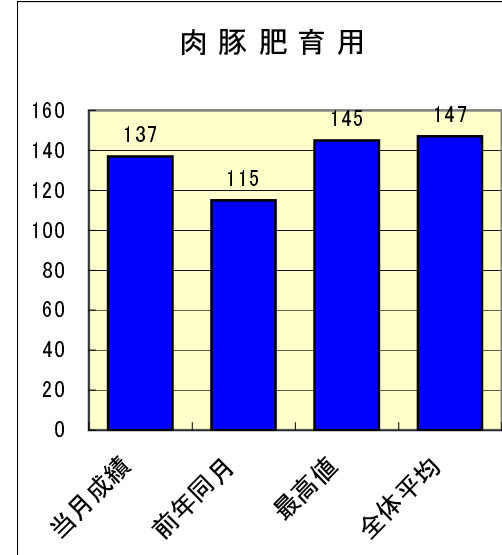
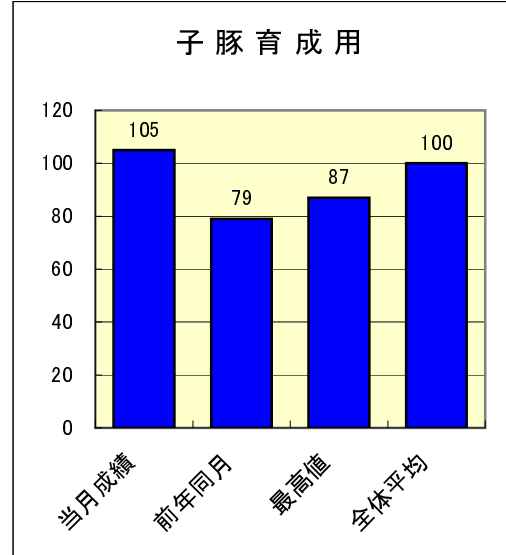
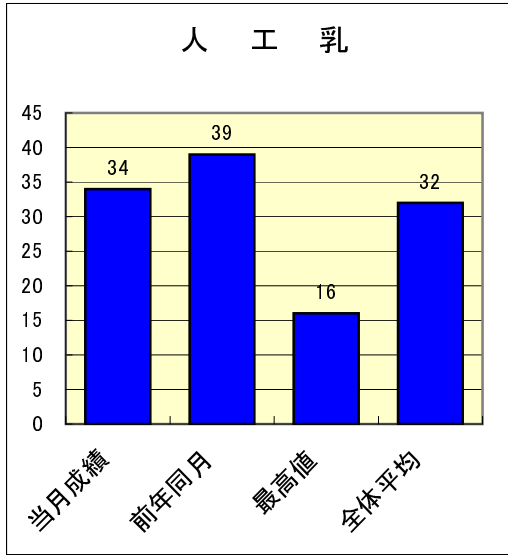
9999年 12月 飼育成績対比グラフ

農家名: ○○○養豚



9999年 12月 飼育成績対比グラフ

農家名: ○○○養豚



9999年 12月 飼育成績対比グラフ

農家名: ○○○養豚

